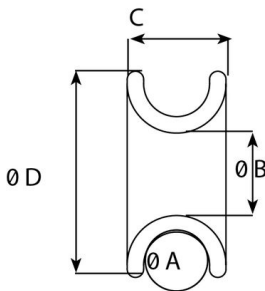


## FRXIO - Friction ring

Part #21008




### Description

Efficient and light  
FRX Wichard thimbles are efficient, light and reliable. Very strong, they can be used for heavy loads and semi-static lines. FRX thimbles are designed to make your lines run smoothly with minimum wear. They are hard anodized (50 microns) for a longer lifespan.



### Applications

Mast-foot block, barber-hauler, inhauler, loop, thimble, lazy jack, running backstay, tackle, and more.

## Technical information

Materials	Anodized aluminium	
 Working load (kg)		800
Weight (g)		5
A (mm)		8
B (mm)		10
C (mm)		12
D diameter (mm)		25

### Caption

-  Working load (WL) : for nautical applications
-  Working Load Limit (WLL): for industrial applications only.  
The safety factor is 5 times the breaking load.  
WLL = Breaking load / 5

Wichard s'efforce d'assurer au mieux de ses possibilités, l'exactitude et la mise à jour des informations diffusées sur ce document, dont il se réserve le droit de corriger à tout moment et sans préavis le contenu, ainsi que de faire évoluer ses produits.

Dans le cas d'une application industrielle, merci de prendre contact avec notre service commercial et technique afin de valider l'utilisation de ces produits. La demande de certificats peut être faite directement auprès du service commercial.

Photos non contractuelles.